

**МІНІСТЕРСТВО ВНУТРІШНІХ СПРАВ УКРАЇНИ  
ДНІПРОПЕТРОВСЬКИЙ ДЕРЖАВНИЙ УНІВЕРСИТЕТ  
ВНУТРІШНІХ СПРАВ**

**АЛГОРИТМ ДІЙ ПІД ЧАС ОГЛЯДУ ДОКУМЕНТІВ  
ТА ОСОБЛИВОСТІ ПРИЗНАЧЕННЯ ОКРЕМИХ ВИДІВ ЕКСПЕРТИЗ ПРИ РОЗСЛІДУВАННІ  
ЕКОНОМІЧНИХ ЗЛОЧИНІВ**

**Методичні рекомендації**



ДНІПРОПЕТРОВСЬКИЙ  
ДЕРЖАВНИЙ  
УНІВЕРСИТЕТ  
ВНУТРІШНІХ СПРАВ

ДНІПРОПЕТРОВСЬКИЙ  
ДЕРЖАВНИЙ  
УНІВЕРСИТЕТ ВНУТРІШНІХ  
СПРАВ



DNIPROPETROVSK  
STATE  
UNIVERSITY  
OF INTERNAL AFFAIRS

**ДНІПРО - 2018**





*Рекомендовано до друку Науково-методичною радою Дніпропетровського державного університету внутрішніх справ  
(протокол №9 від 23.05.2018)*

Рецензенти:

**Варава В.В.**, завідувач кафедри кримінально-правових дисциплін Університету митної справи та фінансів, кандидат юридичних наук, доцент

**Макашов А.В.**, старший оперуповноважений в особливо важливих справах УЗЕ в Дніпропетровській області ДЗЕ Національної поліції України, кандидат юридичних наук.

Упорядники:

**Сидоров О.А.** (проректор Дніпропетровського державного університету внутрішніх справ)

**Тишлек Д.П.** (кандидат юридичних наук, начальник управління захисту економіки в Дніпропетровській області Департаменту захисту економіки Національної поліції України)

**Бабанін С.В.** (кандидат юридичних наук, доцент, доцент кафедри кримінального права та кримінології Дніпропетровського державного університету внутрішніх справ)

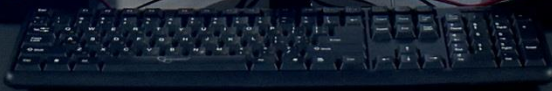
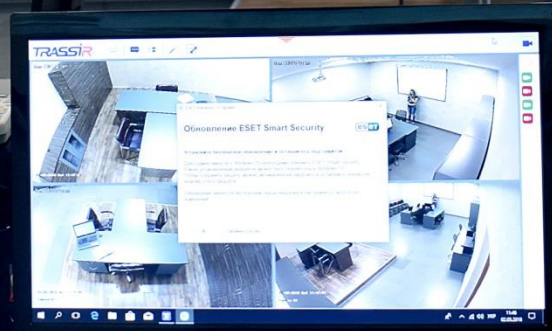
**Бідняк Г.С.** (кандидат юридичних наук, старший викладач кафедри криміналістики, судової медицини та психіатрії Дніпропетровського державного університету внутрішніх справ)

**Єфімов В.В.** (кандидат юридичних наук, доцент, доцент кафедри оперативно-розшукової діяльності та спеціальної техніки Дніпропетровського державного університету внутрішніх справ)

**Захарко А.В.** (кандидат юридичних наук, доцент, доцент кафедри кримінального процесу Дніпропетровського державного університету внутрішніх справ)

Методичні рекомендації підготовлені для практичного відпрацювання виявлення та документування адміністративних правопорушень, пов'язаних з корупцією, та включають в себе конкретні фабули з формуванням моделі дій працівників захисту економіки щодо виявлення та документування адміністративних правопорушень, відповідальність за вчинення яких передбачена ст.ст. 172-4 - 172-9 КУпАП.





**МІНІСТЕРСТВО ВНУТРІШНІХ СПРАВ УКРАЇНИ  
ДНІПРОПЕТРОВСЬКИЙ ДЕРЖАВНИЙ УНІВЕРСИТЕТ  
ВНУТРІШНІХ СПРАВ**



**АЛГОРИТМ ДІЙ ПІД ЧАС ОГЛЯДУ ДОКУМЕНТІВ  
ТА ОСОБЛИВОСТІ ПРИЗНАЧЕННЯ ОКРЕМИХ  
ВИДІВ ЕКСПЕРТИЗ ПРИ РОЗСЛІДУВАННІ  
ЕКОНОМІЧНИХ ЗЛОЧИНІВ**



**МЕТОДИЧНІ РЕКОМЕНДАЦІЇ**



Дніпро 2018

A hand holding a pen over a desk with papers and a telephone. The background is a blurred office setting. The text is overlaid on the image.

**Огляд документів та особливості призначення окремих видів експертиз при розслідуванні економічних злочинів**



# ОГЛЯД БАНКНОТ

(Проводиться відеофіксація всіх дій)

Одягти стерильні гумові рукавички.

За допомогою ультрафіолетової лампи виявити свічення сторонньої речовини (у вигляді записів «Хабар», «дата», «ПІБ», тощо) з лицьової та зворотньої сторін банкнот.

Сфотографувати банкноти з обох сторін при звичайному та ультрафіолетовому освітленні.

Запакувати банкноти дотримуючись загальних правил із обов'язковим позначенням серійних номерів кожної банкноти, номіналу та загальної кількості банкнот.



# ОГЛЯД ОДЯГУ ОСОБИ

(Проводиться відеофіксація всіх дій )

Одягти стерильні рукавички.



За допомогою ультрафіолетової лампи виявити люмінесценцію («свічення») сторонньої речовини на одязі людини. Особливу увагу звернути на кишені (внутрішні та зовнішні).



При вилученні одягу перекласти його частини чистим папером, а потім упакувати за загальними правилами.





# ЗМИВИ З ДОЛОНЕЙ ОСОБИ

(Проводиться відеофіксація всіх дій)

Одягти стерильні рукавички.

Розпакувати стерильну марлю (бинт).

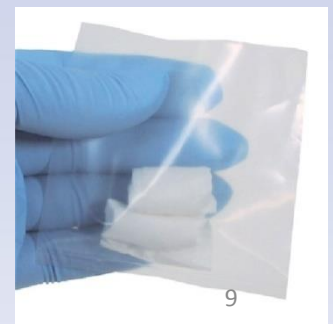
Відрізати контроль марлі (тобто фрагмент), який запакувати окремо та з пояснювальними записами.

Відрізати другий фрагмент марлі, який змочити дистильованою водою.

Протерти праву долоню особи та запакувати отриманий «змив» в окремий конверт із відповідними пояснювальними записами.

Одягти стерильні рукавички та отримати змиви з лівої долоні, використовуючи аналогічні дії.

Три конверти («контроль марлі», «змиви з правої долоні», «змиви з лівої долоні») помістити в одну упаковку з відповідними пояснювальними записами та підписами.



# ПРАВИЛА ОГЛЯДУ ДОКУМЕНТІВ З МЕТОЮ ВИЯВЛЕННЯ ЇХ ПІДРОБКИ

1. Вивчити зміст документа та його реквізити.

2. Зіставити дані документа між собою.

3. Зіставити між собою дані, що наявні в різних документах. Наприклад, дані у паспорті з даними у свідоцтві про народження, дані у паспортах подружжя тощо.

4. Зіставити дані у документі з його пред'явником.

5. Оглянути матеріал документа з метою виявлення ознак підробки.

6. При огляді документа передусім слід звертати увагу на вклеєну фотокартку особи, також уважно оглядати аркуші, їх прошивку, відбитки печаток, у т.ч. рельєфної печатки.

7. При подальшому огляді потрібно звернути увагу на можливі невідповідності змісту тексту загальноприйнятим формам складання аналогічних документів, невідповідності дати складання документа, зазначеного в ньому, реальним подіям, описаним у документі та інші протиріччя.

# ВИДИ ПІДРОБЛЕННЯ ДОКУМЕНТІВ

Вид підробки, коли відповідно до справжнього документа відтворюються всі його складові частини (папір, палітурний матеріал та ін.), Текстовий і фоновий друк, рукописне та машинописне заповнення бланка, підписи посадових осіб, відтиски печаток та інші реквізити.

**ПОВНЕ  
ПІДРОБЛЕННЯ  
(ІНТЕЛЕКТУАЛЬНА)  
ПІДРОБКА**

Вид підробки, коли у реквізити справжнього документа вносяться зміни, доповнення або здійснюється заміна будь-якої його частини.

**ЧАСТКОВЕ  
ПІДРОБЛЕННЯ  
(МАТЕРІАЛЬНА)  
ПІДРОБКА**



# СПОСОБИ ПОВНОЇ ПІДРОБКИ ДОКУМЕНТІВ

КСЕРОКОПЮВАННЯ

ВИГОТОВЛЕННЯ ДОКУМЕНТІВ,  
НАДРУКОВАНИХ ІЗ КЛІШЕ

ТЕРМОКОПЮВАННЯ

ВИГОТОВЛЕННЯ ДОКУМЕНТІВ ІЗ  
ДРУКАРСЬКИХ ФОРМ

СТРУМЕНЕВО-КРАПЕЛЬНИЙ  
СПОСІБ

ЕЛЕКТРОГРАФІЯ



# ОСНОВНІ СПОСОБИ ЧАСТКОВОЇ ПІДРОБКИ ДОКУМЕНТІВ

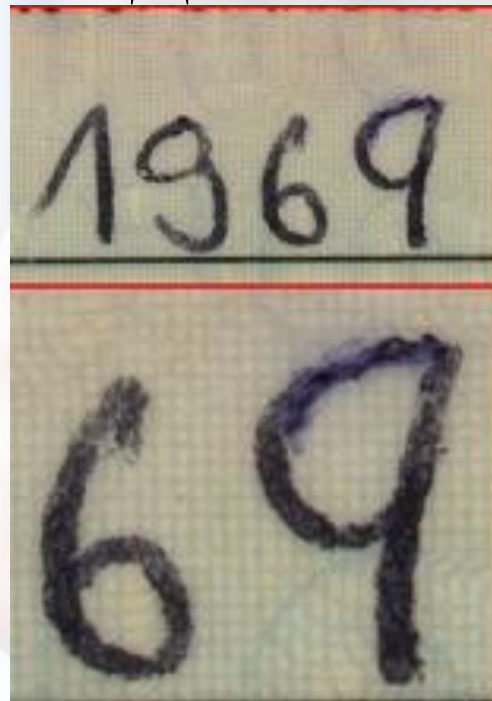
Механічна підчистка тексту

Дописки та виправлення в рукописному тексті

Заміна аркушів документа

Підробка відтисків печаток (штампів) підписів

Витравлювання (вибарвлення) тексту



Додруковування та виправлення у машинописному тексті

Заміна фотографії в документі

# Технічна експертиза документів

## ТИПОВІ ПИТАННЯ

Яким способом виконано бланк документа, чи відповідає він встановленому зразку?

Чи були внесені зміни в початковий зміст наданого документа? Якщо так, які саме?

Яким способом нанесені відбитки печатки (штампа)?

Чи нанесений відбиток печатки (штампа) у документі печаткою наданою на дослідження?

Яка послідовність нанесення друкарського тексту, штрихів підпису (рукописного тексту), фрагментів відбитків печаток (штампів) у представленому документі?



# Почеркознавча експертиза

Чи виконаний підпис у графі «...» наданого документа Івановим Іваном Івановичем, Петровим Петром Петровичем чи іншою особою?

Чи виконано рукописний текст у документі однією особою?



Чи виконано підпис у документі від імені Петрова Петра Петровича Івановим Іваном Івановичем?

Чи не виконано рукописні записи (підписи) в документі особою, яка знаходилася в незвичному стані, або зі зміною звичної пишучої руки?

# Почеркознавча експертиза

Необхідні зразки почерку та підпису

```
graph TD; A[Експериментальні зразки] --> B[Умовно-вільні]; A --> C[Вільні];
```

Експериментальні зразки

УМОВНО-ВІЛЬНІ

Вільні

# Об'єкти:

надається оригінал документа, як виняток – копія.





# Вимоги для правильного вилучення комп'ютерно-технічних об'єктів

вилучається сам комп'ютерний носій інформації, а також комп'ютерний комплекс;

спакувати предмети дослідження в окремі упаковки, що унеможливають доступ до носіїв інформації безпосередньо, підключення системного блока до мережі живлення, включення пристрою;

одразу зробити копію досліджуваного програмного продукту або програмного коду, а також вилучити технічну документацію до них для встановлення відповідності програмних продуктів певним параметрам;

відеореєстратори, смартфони, планшетні комп'ютери, обов'язково вилучаються з блоками живлення, а також, за можливості, з інформацією про паролі доступу (кодами доступу до панелі адміністрування), даними графічних ключів, цифрових PIN-кодів.



# Комп'ютерно-технічна експертиза

## Типові питання:

Чи містяться на накопичувачі наданого системного блоку персонального комп'ютера файли, які містять ключові критерії: «ставка», «казино», «superomatic», «букмекерська контора»?

Чи містяться на накопичувачі наданого системного блоку персонального комп'ютера файли таких форматів (зазначити перелік категорій файлів: графічні файли, відеофайли, файли електронних повідомлень, або розширення файлів .doc, .xls, .pdf та ін.)?

Чи є на наданих об'єктах дослідження можливість підключення до мережі Інтернет?

Чи наявна в браузерах комп'ютера історія відвідування Інтернет-ресурсів, якщо так, то яка та за який період?

Чи містяться на накопичувачі наданого системного блоку персонального комп'ютера облікові дані користувача для доступу до Інтернет-ресурсу (зазначити якого, наприклад, «vk.com» або «ok.ru»)?

Чи присутні або встановлені на накопичувачі наданого системного блоку персонального комп'ютера програмні продукти: «Superomatic», «Igrosoft», «OkCasino»?

Чи наявні на носії даних відеореєстратора «Dahua» записи системи відеоспостереження за період часу?

# Комп'ютерно-технічна експертиза

ПРИ ЕКСПЕРТИЗИ ТЕЛЕФОННИХ ПРИСТРОЇВ МОЖЛИВЕ ДОСЛІДЖЕННЯ:

інформації в телефонній книзі

дослідження історії листування

роботи в мережі Інтернет

підключення до базових точок WI-FI



# Для проведення економічної експертизи можуть бути надані:

прибуткові та  
видаткові накладні

ордери

звіти матеріально  
відповідальних осіб

картки складського обліку

касові книжки

матеріали інвентаризації

акти ревізій

табелі

наряди

трудові договори

виписки банку

журнали-ордери

# Судово-економічна експертиза

ТИПОВІ ПИТАННЯ:

Яка сума спричинених збитків та ким вони спричинені?

Чи підтверджуються документально порушення угоди?

# БЛАНК КЛОПОТАННЯ

## НАЦІОНАЛЬНА ПОЛІЦІЯ УКРАЇНИ

Головне управління Національної поліції

в ..... області

..... відділ поліції

вул. ...., м. ...., 107100

тел. (064056) .....@ukr.net

Слідчому судді

..... суду

.....області

### КЛОПОТАННЯ про проведення експертизи

м. ....

«\_\_» ..... року

Слідчий СВ ..... ВП ГУНП в Дніпропетровській області ....., розглянувши матеріали кримінального провадження, внесеного до Єдиного реєстру досудових розслідувань за № 000000000000 від 00.00.0000, за ознаками кримінального правопорушення, передбаченого ..... КК України,-

#### В СТАНОВИВ:

Фабула .....

00.00.0000 за вищевказаним фактом СВ ..... було розпочато досудове розслідування у кримінальному провадженні, відомості про яке внесене до Єдиного реєстру досудових розслідувань за № 000000000000, за ознаками кримінального правопорушення, передбаченого ..... КК України.

Відповідно до ст.242 КПК України експертиза проводиться експертною установою, експертом або експертами, за доручення слідчого судді чи суду, наданим за клопотанням сторони кримінального провадження або, якщо для з'ясування обставин, що мають значення для кримінального провадження, необхідні спеціальні знання.

Відповідно до п.6 ч. 2 ст. 242 КПК України експертиза проводиться для визначення розміру матеріальних збитків, шкоди немайнового характеру, шкоди довкіллю, заподіяної кримінальним правопорушенням.

Відповідно до ст.243 КПК України експерт залучається за наявності підстав для проведення експертизи за дорученням слідчого судді чи суду, наданим за клопотанням сторони кримінального провадження.

На підставі вищевказаного, з метою з'ясування обставин, які мають істотне значення для кримінального провадження, необхідні спеціальні знання та здійснити залучення експерта, керуючись ст.ст. 40, 242-244 КПК України,-

#### ПРОШУ:

1. Розглянути клопотання і винести ухвалу про проведення ..... експертизи, на вирішення якої поставити наступні питання:

2. В ухвалі зазначити, що для експертного дослідження експертам надається копія протоколу допиту.

3. Доручити спрямування ухвали про проведення експертизи до експертної установи слідчому ..... або іншій особі за його дорученням.

4. Доручити отримання висновку експерта слідчому ..... або іншій особі за його дорученням.

#### Додатки:

1.

Слідчий .....  
ГУНП в ..... області  
..... поліції



**НАЦІОНАЛЬНА ПОЛІЦІЯ УКРАЇНИ**  
**Головне управління Національної поліції**  
**в Дніпропетровській області**  
**Синельниківський відділ поліції**  
вул. Менделєєва, 71, м. Синельникове, 107100  
тел. (064056) 8-05-54, , crskmv13@ukr.net  
Ідентифікаційний код 80108805

Слідчому судді  
Синельниківського міського суду  
Дніпропетровської області

**КЛОПОТАННЯ**  
**про проведення експертизи**

м. Дніпропетровськ

«\_\_» квітня 2018 року

Слідчий СВ Синельниківського ВП ГУНП в Дніпропетровській області старший лейтенант поліції Іванов І.І., розглянувши матеріали кримінального провадження, внесеного до Єдиного реєстру досудових розслідувань за № 000000000000 від 00.00.2018, за ознаками кримінального правопорушення, передбаченого ч.1 ст.191 КК України,-

**В С Т А Н О В И В:**

20 грудня 2017 року в денний час доби (більш точного часу слідством не встановлено) фізична особа-підприємець ОСОБА 1, не виконавши в повному обсязі покладені на нього відповідно до умов договору № 86 від 20.12.2017 зобов'язання з надання послуг з поточного ремонту туалетних кімнат в ЗОШ № 3, що розташована за адресою: Дніпропетровська область, м. Синельникове, вул. Визволення 30, діючи умисно, усвідомлюючи суспільно небезпечний характер своїх дій, будучи достовірно обізнаним про те, що роботи на об'єкті виконані не в повному обсязі, склав завідомо підроблений офіційний документ, на підставі якого здійснюються видатки розпорядниками бюджетних коштів у відповідності до «Порядку організації роботи органів Державної казначейської служби України в процесі обслуговування державного бюджету за витратами», затвердженого наказом Державної казначейської служби України 07.06.2013 № 101, з метою подальшого його використання, а саме: акт приймання виконаних робіт до договору № 86 від 20.12.2017 примірної форми КБ-2в шляхом внесення до нього завідомо неправдивих відомостей стосовно об'ємів фактично виконаних робіт.

20.12.2017 за вищевказаним фактом СВ Синельниківського ВП ГУНП в Дніпропетровській області було розпочато досудове розслідування у кримінальному провадженні, відомості про яке внесені до Єдиного реєстру досудових розслідувань за № 00000000000000, за ознаками кримінального правопорушення, передбаченого ч.1 ст.191 КК України.

Відповідно до ст.242 КПК України експертиза проводиться експертною установою, експертом або експертами, за доручення слідчого судді чи суду, наданим за клопотанням сторони кримінального провадження або, якщо для з'ясування обставин, що мають значення для кримінального провадження, необхідні спеціальні знання.

Відповідно до п.6 ч. 2 ст. 242 КПК України експертиза проводиться для визначення розміру матеріальних збитків, шкоди немайнового характеру, шкоди довкіллю, заподіяної кримінальним правопорушенням.

Відповідно до ст.243 КПК України експерт залучається за наявності підстав для проведення експертизи за дорученням слідчого судді чи суду, наданим за клопотанням сторони кримінального провадження.

На підставі вищевказаного, з метою з'ясування обставин, які мають істотне значення для кримінального провадження, необхідні спеціальні знання та здійснити залучення експерта, керуючись ст.ст. 40, 242-244 КПК України,-

**П Р О Ш У:**

1. Розглянути клопотання і винести ухвалу про проведення технічної експертизи документів на вирішення якої поставити наступні питання:
  - Яким способом виконаний бланк акту приймання виконаних робіт до договору № 86 від 20.12.2017 примірної форми КБ-2?
  - Чи були внесені зміни в початковий зміст наданого документа, якщо так, то які саме?
2. В ухвалі зазначити, що для експертного дослідження експертам надається копія протоколу допиту.
3. Доручити спрямування ухвали про проведення експертизи до експертної установи слідчому Іванову І.І., або іншій особі за його дорученням.
4. Доручити отримання висновку експерта слідчому Іванову І.І., або іншій особі за його дорученням.

**Додатки:**

1. Акт приймання виконаних робіт до договору № 86 від 20.12.2017 примірної форми КБ-2 на двох аркушах.
2. Копія витягу з Єдиного реєстру досудових розслідувань за № 00000000000000 від 00.00.2018 на одному аркуші.

Слідчий СВ Синельниківського ВП  
ГУНП в Дніпропетровській області  
старший лейтенант поліції

00000000

**ПОГОДЖЕНО**  
Прокурор Синельниківської  
місцевої прокуратури

00000000

«\_\_» \_\_\_\_\_ 2018 року

